

## Randleisten (RL)

An den Seiten-, Ober- oder Unterrändern mancher Auflagen befinden sich sogenannte Randleisten. Meist sind sie in Markenfarbe gedruckt, jedoch finden sich auch Randleisten in der Farbe eines anderen Wertzeichens.

Die Randleisten erstrecken sich teilweise über alle Markenreihen, **oft aber auch nur über wenige Felder.**

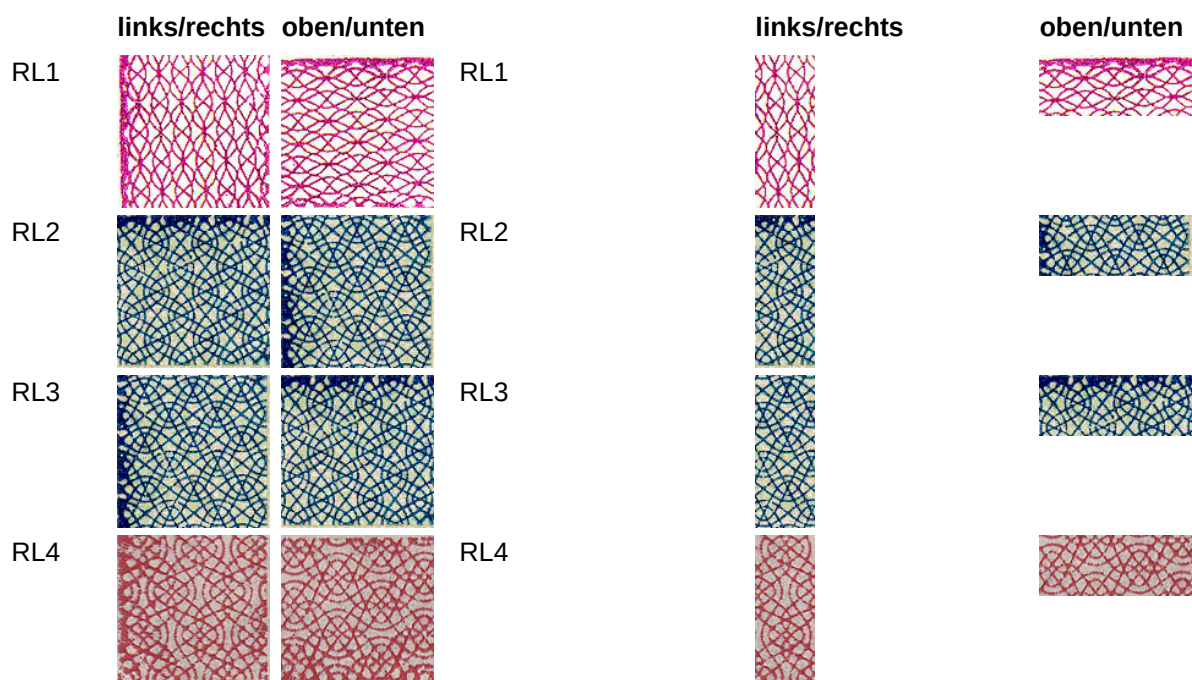
Bei Randleisten über das Markenbild gedruckt **handelt es sich immer um Fälschungen.**

Der Preis richtet sich nach Lokalisation (rechts, links, oben oder unten), Typ (RL1 bis RL10) und Breite. Die Preise gelten für 1 mm Breite. Breitere Randleisten bedingen Zuschläge.

Bei Marken in besseren Farben sind die Preise der Randleisten als Zuschläge auf den Markenpreis zu verstehen.

Eine ausführliche Katalogisierung bleibt Spezialliteratur vorbehalten (analog PF).

Type	Wertstufe	links / rechts			oben / unten		
		**	°	Bf	**	°	Bf
RL1	2, 6, 8, 10, 12, 15, 16, 20, 24, 25, 30, 40, 60, 50, 80, 84	4	5	8	25	28	35
RL2	6, 10, 12, 16, 20, 24, 60	25	30	35	25	30	35
RL3	6, 8, 10, 12, 15, 16, 20, 24, 40, 60, 80	50	60	75	50	60	75
RL4	8, 12, 15, 16, 24, 80, 84	35	50	60	35	50	60
RL5	2, 6, 8, 10, 15, 16, 20, 24, 50, 60, 80				50	60	75
RL6	2, 6, 20, 50				50	60	75
RL7	40, 50				50	60	75
RL8	2, 6, 10, 12, 15, 16, 20, 24, 30, 40, 50, 60, 80	50	60	75	50	60	75
RL9	6, 24	50	60	75			
RL10	2, 6, 8, 16, 20, 30, 50, 84	50	60	75	50	60	75



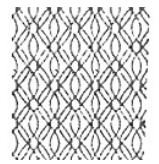
RL5



RL5



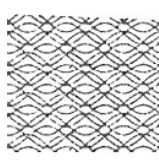
RL6



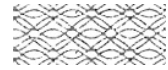
RL6



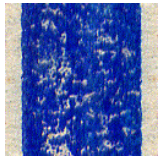
RL7



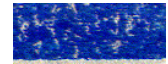
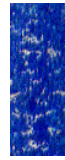
RL7



RL8



RL8



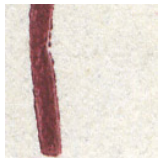
RL9



RL9



RL10

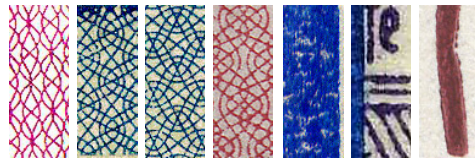


RL10



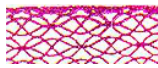
**seitlich**

1 2 3 4 8 9 10

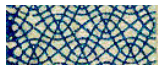


**oben/unten**

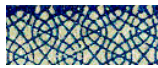
1



2



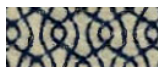
3



4



5



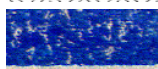
6



7



8



10

